

Sehr geehrte Damen und Herren,

Mit dem März hält langsam der Frühling Einzug in unsere Region. Auch in der Lokalen Aktionsgruppe Westrich-Glantal herrscht Aufbruchsstimmung. Nach einem ereignisreichen Jahr 2017 steht schon im April der nächste Stichtag für die Einreichung von Projekten an. Es bleibt also spannend.

In diesem Newsletter informieren wir Sie über unser Jahr 2017, wichtige Personen im LEADER-Prozess und stellen wieder vier Mitglieder unserer Vorstandschaft vor.

Ihre

*Roland Palm und
Anne-Marie Kilpert*

*(1. Vorsitzender LAG Westrich-Glantal e.V. und
LEADER-Regionalmanagerin)*

Die LAG im Jahr 2017

Im Jahr 2017 startete die LAG Westrich-Glantal endlich in die aktuelle LEADER-Förderperiode. Da die Lokale Aktionsgruppe zum ersten Mal ein Teil von LEADER ist, konzentrierte sich die Arbeit des Regionalmanagements im ersten Jahr auf die Bereiche Geschäftsführung und Sensibilisierung/Öffentlichkeitsarbeit, um ein solides Fundament zu schaffen.

Bereits jetzt wurden insgesamt 31 Projektträger hinsichtlich einer möglichen Förderung ihrer Idee beraten. Zwölf dieser Projekte erhielten im Zuge dessen eine fortlaufende Beratung, damit sie in einem Projektauftrag eingereicht werden können. Schließlich erhielt die VG Landstuhl mit der Konzeption eines Wanderwegs die erste Zusage für Fördermittel vom Vorstand der LAG – im ersten Quartal 2018 folgte nun auch die Bewilligung der Förder-

Inhalte dieses Newsletters:

- **Die LAG im Jahr 2017**
- **LEADER-Wissen: LEADER „Who is who?“**
- **Vorstellung der Vorstandsmitglieder der LAG Westrich-Glantal**
- **RM on Tour: GEWA 2018 in Waldmohr**
- **Termine**

mittel durch die zuständige Bewilligungsbehörde.

Um die Bekanntheit von LEADER in der Region und darüber hinaus zu steigern, nahm das Regionalmanagement an verschiedenen Veranstaltungen teil. So wurden die politischen Gremien der Verbandsgemeinden besucht und dabei die Fördermöglichkeiten vorgestellt. Außerdem wurde die Chance genutzt, die Öffentlichkeit auf Veranstaltungen wie dem Bauernmarkt in Ramstein oder dem Pferdemarkt in Quirnbach über die neuen Möglichkeiten finanzieller Förderung zu informieren.

Zu Weiterbildungszwecken und Aufbau eines Netzwerks nahm das Regionalmanagement an zehn Netzwerktreffen und Weiterbildungen teil.



Wie alles begann: Impression der Auftaktveranstaltung am 28.03.2017 (entra Regionalentwicklung 2017)

LEADER-Wissen



LEADER „Who is who?“ Teil I

Im Rahmen von LEADER spielen viele Personen und Einrichtungen eine entscheidende Rolle und haben unterschiedliche Aufgaben. Daher möchten wir Ihnen an dieser Stelle vorstellen, wer diese Personen sind und was sie machen.

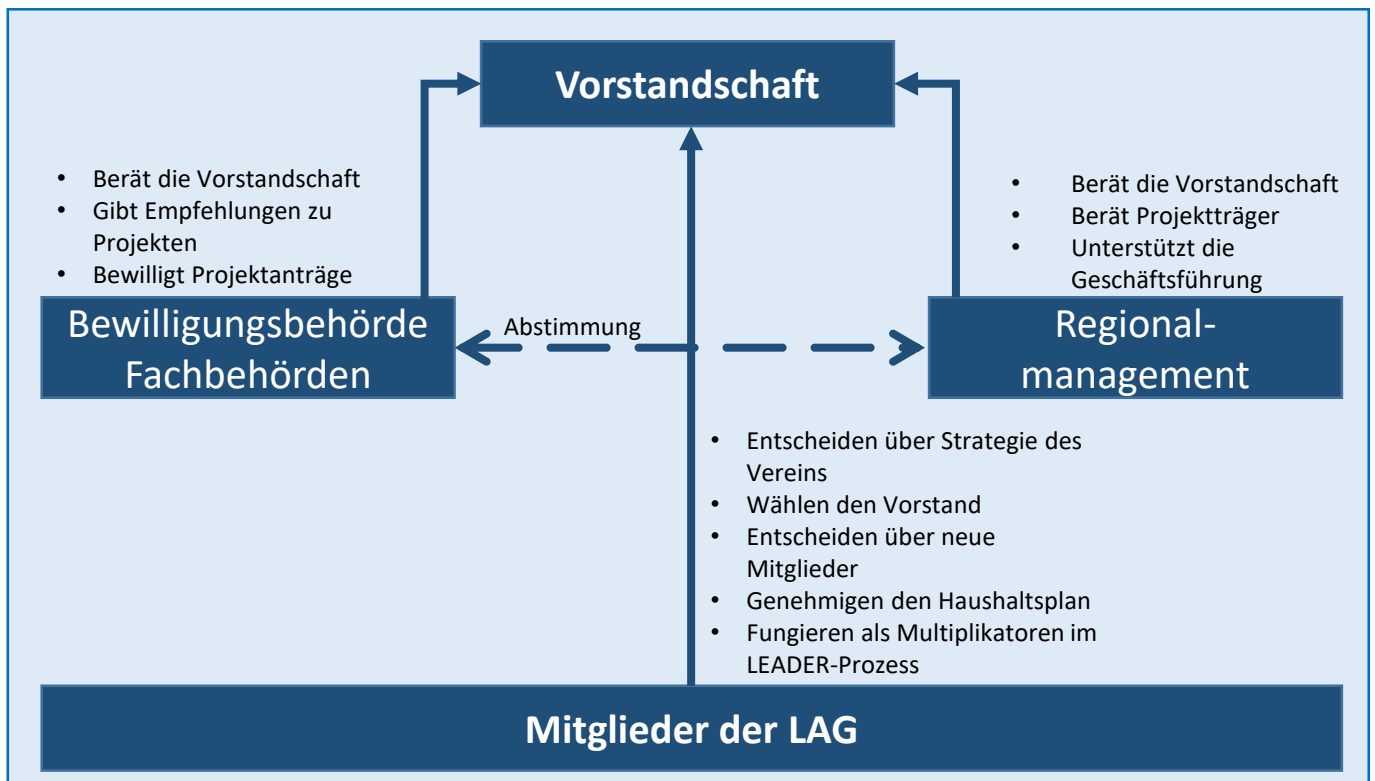
Das LEADER-Regionalmanagement

Das LEADER-Regionalmanagement ist für das operative Geschäft einer LAG zuständig. Hauptaufgabe ist die Betreuung und **Begleitung von Projektträgern** bei der Umsetzung ihres Projekts. Dies reicht von einer Beratung einer ersten Idee über die Hilfe bei der Erstellung eines Projektsteckbriefs bis hin zu einer Unterstützung des Förderantrags. Des Weiteren ist das Regionalmanagement für

die **Öffentlichkeitsarbeit**, die Begleitung von Arbeitsgruppen und die Koordination der Gremien der Lokalen Aktionsgruppe zuständig. Es ist auch Bindeglied zwischen Projektträger, LAG, Ministerium und Bewilligungsbehörde, um in alle Richtungen einen guten und transparenten Informationsfluss zu gewährleisten.

Die Vorstandschaft der LAG

Die Mitglieder des Vorstands bilden das Entscheidungsgremium der Lokalen Aktionsgruppe. Sie **bewerten Projekte** anhand der veröffentlichten **Bewertungskriterien** hinsichtlich ihrer Relevanz für die Region. Aus dieser Bewertung ergibt sich anschließend ein Ranking, das darüber entscheidet, ob ein Projekt eine Förderung beantragen kann oder nicht. Die Vorstandschaft entscheidet darüber hinaus über die Rahmenbedingungen der LAG und die Strategie der zukünftigen Arbeit. Zum Vorstand gehören neben öffentlichen Vertretern auch Wirtschafts- und Sozialpartner sowie Vertreter der Zivilgesellschaft.



Vorstellung der Vorstandschaft der LAG Westrich-Glantal

Sie wollen wissen, wer sich hinter der LAG Westrich-Glantal verbirgt? Wir werden Ihnen in diesem und den folgenden Newslettern die Vorstandsmitglieder unserer lokalen Aktionsgruppe (kurz: LAG), unsere Vorstandsmitglieder, vorstellen. Diese entscheiden über Ihre Projektideen und leisten mit Ihrer Arbeit einen wichtigen Beitrag zur positiven Entwicklung der Region leisten. Aus diesem Grunde haben wir sie gefragt, warum sie sich in der LAG engagieren.

Dr. Philip Pongratz

Mitglied der Vorstandschaft



„Die Projekte der LAG Westrich – Glantal tragen zur Attraktivität der Region bei. Dies ist ganz im Sinne der Wirtschaftsförderung, die den Wirtschafts-

raum nach außen vermarktet und auf die vielen positiven Aspekte der Region hinweist.“

Harald Luft

Vertreter der Jugend



„Als Vertreter der Jugend und der offenen Jugendarbeit versuche ich, ihnen Gehör zu verschaffen und nach Möglichkeit über LEADER finanzielle Mittel für sinnvolle Projekte zur Verfügung zu stellen“

Judith Baldauf

Vertreterin der Umwelt



„Wir müssen die Natur nicht als unseren Feind betrachten, den es zu beherrschen und überwinden gilt, sondern wieder lernen, mit der Natur

zu kooperieren. Sie hat eine viereinhalb Milliarden lange Erfahrung. Unsere ist wesentlich kürzer.“ (Hans-Peter Dürr, dt. Physiker und Essayist)

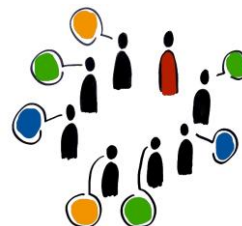
Klaus Schillo

Mitglied der Vorstandschaft



„Ich will mich dafür einsetzen, dass kluge und innovative Projekte, die für die Gebietskulisse der LAG Westrich-Glantal und ihre Menschen von Nutzen sind,

gefördert werden. Ich werde darauf achten, dass bei der Anerkennung von Maßnahmen eine ganzheitliche Betrachtung im Vordergrund steht. Die gesamte LAG-Region soll möglichst davon profitieren.“



Die weiteren Vorstandsmitglieder finden Sie auf unserer Website unter dem Menüpunkt „LAG“ mit Klick auf „Wer sind wir?“ und auf unserer Facebookseite.

RM on Tour: GEWA 2018 in Waldmohr

Die GEWA in Waldmohr ist seit nunmehr 20 Jahren eine feste Größe in der Region und bietet Gewerbetreibenden eine großartige Möglichkeit, ihr Unternehmen und ihre Produkte einer breiten Öffentlichkeit zu präsentieren. Dieses Jahr wurden rund 7.000 Besucher gezählt. Auch die LAG Westrich-Glantal nutzte die Chance und war am Stand der Verbandsgemeinde Oberes Glantal vom 09. bis 11. März vertreten.

Erstmals hatten wir dafür unseren neu gestalteten Flyer dabei, der in kompakter Form Informationen über die Region, die LAG und unsere Entwicklungsziele sowie die Fördermöglichkeiten von LEADER bereitstellt. Außerdem stellten wir mit Hilfe einer Broschüre Beispielprojekte aus anderen Regionen vor, um die vielfältigen Möglichkeiten, die LEADER bietet, anhand konkreter Projekte aufzuzeigen.

Auch das „Begehbare Geschichtsbuch“ wurde am Stand vorgestellt. Eine Erweiterung der drei bereits bestehenden Wege um einen Weg jüdischer Kultur und einen Bergmannsbauernweg ist über eine LEADER-Förderung vorgesehen.



Beigeordneter der VG Klaus Dockendorf, LAG-Vorstandsmitglied Hans-Joachim Ellmer und OG Beigeordneter Werner Braun versuchen sich am Puzzle der VG Oberes Glantal

Dieses Angebot wird im Rahmen des Entwicklungsprogramms EULLE unter Beteiligung der Europäischen Union und des Landes Rheinland-Pfalz, vertreten durch das Ministerium für Wirtschaft, Verkehr, Landwirtschaft und Weinbau Rheinland-Pfalz gefördert.



EUROPÄISCHE UNION

Europäischer Landwirtschaftsfonds für die Entwicklung des ländlichen Raums: Hier investiert Europa in die ländlichen Gebiete.



Ehrenamtliche Bürgerprojekte 2018

Auch 2018 haben Vereine und Privatpersonen wieder die Möglichkeit, Fördermittel für Kleinprojekte zu beantragen. Die LAG unterstützt diese mit bis zu 2.000€ und bis zu 100% der investierten Menge. Weitere Infos dazu finden Sie auf unserer Website.

Sie haben Idee? Dann melden Sie sich gerne beim Regionalmanagement! Die Kontaktdaten finden Sie im unten im Impressum.

Termine



Projektaufruf

Stichtag zur Abgabe: 27.04.17, 24:00 Uhr

Adressat der Unterlagen: Regionalmanagement

Vielen Dank für Ihr Interesse an unserem Newsletter! In der kommenden Ausgabe berichten wir Ihnen

- ***von den Treffen der Arbeitsgruppe der LAG und den Planungen des Regionalforums,***
- ***Beispielprojekte, was mit LEADER alles umgesetzt werden kann und***
- ***welche weiteren Personen für LEADER wichtig sind.***

Impressum und Kontakt



LAG Westrich-Glantal e.V.

Redaktion und Regionalmanagement

Anne-Marie Kilpert

entra Regionalentwicklung GmbH

Falkensteiner Weg 3

667722 Winnweiler

Tel.: 06302 – 9239 16

E-Mail: anne-marie.kilpert@entra.de

Internet: www.westrich-glantal.de

